

## การค้าชายแดน

### สรุปข้อมูลการค้าชายแดนไทย - สปป.ลาว ด้านจังหวัดเลยปี พ.ศ.2560

#### 1. ช่องทางการค้าชายแดน

ช่องทางการค้าชายแดนระหว่างไทย-สปป.ลาว ด้านจังหวัดเลย มีด่านศุลกากรอำนวยความสะดวกทางด้านการค้า 2 แห่ง คือ ด่านศุลกากรท่าลี่ อำเภอท่าลี่ และด่านศุลกากรเชียงคานอำเภอเชียงคาน โดยมีรายละเอียดจุดผ่านแดน 6 ด่าน ดังนี้

จุดผ่านแดนถาวรมี 3 ด่าน ได้แก่

1) จุดผ่านแดนถาวรบ้านเชียงคาน ต.เชียงคาน อ.เชียงคาน ตั้งอยู่ตรงข้ามกับเมืองसानะคามแขวงเวียงจันทน์สินค้าส่งออกส่วนใหญ่เป็นสินค้ายานพาหนะและส่วนประกอบสินค้าอุปโภคบริโภคสินค้านำเข้าที่สำคัญ ได้แก่ สินค้าไม้ไม้แปรรูป และสินค้ากสิกรรม เช่น ลูกเดือย ดอกขี้เหล็ก เป็นต้นการขนส่งจะใช้แพขนานยนต์(เรือบัก)ขนส่งสินค้าข้ามแม่น้ำโขง

2) จุดผ่านแดนถาวรบ้านคกไม้ ต.ปากชม อ.ปากชมตั้งอยู่ตรงข้ามกับบ้านวังเมืองหมื่นแขวงเวียงจันทน์เป็นเส้นทางไปยังแขวงเวียงจันทน์ระยะทางประมาณ160กิโลเมตร (เป็นทางลูกรังประมาณ100กม. ส่วนอีก60กม.เป็นทางลาดยาง) สินค้าส่วนใหญ่คือสินค้าอุปโภคบริโภคสินค้านำเข้า ได้แก่ ไม้แปรรูปแร่แบไรท์สินค้ากสิกรรม และของป่าจากฝั่งลาวซึ่งในฤดูฝนจะมีน้ำหลากการขนส่งสินค้าจะใช้แพขนานยนต์(เรือบัก) ขนส่งสินค้าข้ามแม่น้ำโขง

3) ด่านพรมแดนบ้านนากระเซิง ต.อาฮี อ.ท่าลี่ตั้งอยู่บริเวณบ้านนากระเซิงตำบลอาฮีซึ่งอยู่ตรงข้ามกับบ้านเมืองหมอ เมืองแก่นท้าว แขวงไชยบุรี เป็นจุดผ่านแดนถาวรที่มีการเปิดใช้สะพานมิตรภาพน้ำเหืองไทย-ลาว ซึ่งได้ทำพิธีเปิดใช้สะพานแห่งนี้ เมื่อวันที่ 28ตุลาคม 2547สินค้าที่ส่งออกบริเวณนี้ได้แก่ น้ำมันเชื้อเพลิง และสินค้าวัสดุก่อสร้าง เช่น เหล็กเส้น สังกะสี ปูนซีเมนต์ เป็นต้นสินค้าอุปโภคบริโภค และยานพาหนะและส่วนประกอบ เป็นต้น สินค้านำเข้า ได้แก่ สินค้ากสิกรรม เช่น ข้าวโพดเลี้ยงสัตว์ ลูกเดือย มันสำปะหลัง เป็นต้น และของป่า ไม้แปรรูป

จุดผ่อนปรนมี 3 ด่าน มีแม่น้ำเหืองเป็นแนวกันใช้เรือเล็กข้ามหรือเดินข้ามในช่วงหน้าแล้ง

1. จุดผ่อนปรนบ้านเหมืองแพร่ตำบลนาแห้วอำเภอหนองบัวลำภู (ฝั่งลาว ได้แก่ บ้านเหมืองแพร่ เมืองบ่อแต่น แขวงไชยบุรี) เปิดดำเนินการทุกวันพระ เวลา 08.00-18.00 น.

2. จุดผ่อนปรนบ้านนาข่า ตำบลปากหมัน อำเภอด่านซ้าย (ฝั่งลาว ได้แก่ บ้านนาข่าเมือง บ่อแต่น แขวงไชยบุรี) เปิดดำเนินการทุกวันอังคารและวันพฤหัสบดีเวลา 08.00-18.00 น.

3. จุดผ่อนปรนบ้านนากระเซิง ตำบลอาฮี อำเภอท่าลี่ (ฝั่งลาว ได้แก่ บ้านเมืองหมอ เมืองแก่นท้าว แขวงไชยบุรี) เปิดดำเนินการทุกวันแรม 1 ค่ำและวันขึ้น 9 ค่ำ เวลา 08.00-18.00 น.

#### ▪ ด่านประเพณี มี 2 ด่าน ได้แก่

1. ด่านประเพณีบ้านอาฮี ตำบลท่าลี่ อำเภอท่าลี่ (ฝั่งลาวได้แก่ บ้านนาแกงม้า เมืองแก่นท้าว แขวงไชยบุรี) เปิดทุกวันขึ้น/แรม 7 ค่ำ และขึ้น/แรม 15 ค่ำ เวลา 08.00-16.00

## ข้อมูลจังหวัด (ด้านการค้าชายแดน)

2. ด่านประเพณีบ้านหนองผือ ตาบลหนองผือ อำเภอท่าลี่ (ฝั่งลาวได้แก่ บ้านเมืองแก่นท้าว เมืองแก่นท้าว แขวงไชยบุรี) เปิดทุกวันขึ้น/แรม 3 ค่ำ และขึ้น/แรม 8 ค่ำ เวลา 08.00-16.00

### 2. การค้าและการลงทุนชายแดน ไทย – สปป.ลาว จังหวัดเลย

พื้นที่ติดต่อกับสาธารณรัฐประชาธิปไตยประชาชนลาว (สปป.ลาว)

จังหวัดเลยมีพื้นที่ชายแดนติดต่อกับ สปป.ลาว คิดเป็นความยาว 197 กิโลเมตร มีแม่น้ำโขง แม่น้ำเหือง และแนวสันเขาเป็นแนวพรมแดนติดต่อกับแขวงไชยบุรี และแขวงเวียงจันทน์ ของ สปป.ลาว

- แม่น้ำโขงระยะทางยาว 71 กิโลเมตร อยู่ในเขตอำเภอปากชม และอำเภอเชียงคาน
- แม่น้ำเหืองระยะทางยาว 123 กิโลเมตร อยู่ในเขตอำเภอท่าลี่ อำเภอภูเรือ อำเภอด่านซ้าย และอำเภอนาแห้ว
- แนวสันเขาอยู่ในเขตอำเภอนาแห้ว 3 กิโลเมตร

สำหรับพื้นที่ที่มีชายแดนติดต่อกับ สปป.ลาว ได้แก่

**อำเภอปากชม** ติดต่อกับบ้านวัง เมืองหมื่น แขวงเวียงจันทน์ มีระยะทางระหว่าง แขวงเวียงจันทน์ กับ อำเภอปากชม ประมาณ 160 กิโลเมตร โดยมีแม่น้ำโขง เป็นเส้นกั้นพรมแดน

**อำเภอท่าลี่** ติดต่อกับบ้านเมืองหม่อ เมืองแก่นท้าว แขวงไชยบุรี มีระยะทางระหว่างแขวงไชยบุรี กับ อำเภอท่าลี่ ประมาณ 210 กิโลเมตร โดยมีแม่น้ำเหืองเป็นเส้นกั้นพรมแดน

**อำเภอเชียงคาน** ติดต่อกับเมืองसानะคาม แขวงเวียงจันทน์ มีระยะทางระหว่าง เมืองसानะคาม กับ อำเภอเชียงคาน ประมาณ 3-5 กิโลเมตร โดยมีแม่น้ำโขง เป็นเส้นกั้นพรมแดน

**อำเภอด่านซ้าย** ติดต่อกับบ้านนาข่า เมืองบ่อแต่น แขวงไชยบุรี มีระยะทางระหว่างเมืองบ่อแต่น กับ อำเภอด่านซ้าย ประมาณ 30 กิโลเมตร

**อำเภอนาแห้ว** ติดต่อกับบ้านเหมืองแพร่ เมืองบ่อแต่น แขวงไชยบุรี มีระยะทางระหว่างเมืองบ่อแต่น กับ อำเภออำเภอนาแห้ว ประมาณ 40 กิโลเมตร

### 3. ช่องทางการค้าชายแดน

ช่องทางการค้าชายแดนระหว่างไทย-สปป.ลาว นั้น จังหวัดเลย มีด่านศุลกากรอำนวยความสะดวกทางด้านการค้า 2 แห่ง คือ ด่านศุลกากรท่าลี่ อำเภอท่าลี่ และ ด่านศุลกากรเชียงคาน อำเภอเชียงคาน โดยมีรายละเอียดจุดผ่านแดน 6 ด่าน ดังนี้

- จุดผ่านแดนถาวร มี 4 ด่าน ได้แก่

1) จุดผ่านแดนถาวรบ้านเชียงคาน ต.เชียงคาน อ.เชียงคาน ตั้งอยู่ตรงข้ามกับเมืองसानะคาม แขวงเวียงจันทน์ สินค้าส่งออกส่วนใหญ่เป็นสินค้ายานพาหนะและส่วนประกอบ สินค้าอุปโภคบริโภค สำหรับสินค้านำเข้าที่สำคัญ ได้แก่ สินค้าไม้ ไม้แปรรูป และ สินค้ากิจกรรม เช่น ข้าวโพดเลี้ยงสัตว์ และลูกเต๋อย การขนส่งจะใช้

## ข้อมูลจังหวัด (ด้านการค้าชายแดน)

แพขนานยนต์ ขนส่งสินค้าข้ามแม่น้ำโขง

2) จุดผ่านแดนถาวรบ้านคกไฟ ต.ปากชม อ.ปากชม ตั้งอยู่ตรงข้ามกับ บ้านวัง เมืองหมื่น แขวงเวียงจันทน์ เป็นเส้นทางไปยังแขวงเวียงจันทน์ ระยะทางประมาณ 160 กิโลเมตร (เป็นทางลูกรังประมาณ 100 กม. ส่วนอีก 60 กม. เป็นทางลาดยาง) สินค้าส่วนใหญ่จะเป็นสินค้าอุปโภคบริโภค สินค้านำเข้าจะเป็นไม้แปรรูป แร่แบไรท์ สินค้ากสิกรรม และของป่าจากฝั่งลาว ซึ่งในฤดูฝนจะมีน้ำหลาก การขนส่งสินค้าจะใช้แพขนานยนต์ ขนส่งสินค้าข้ามแม่น้ำโขง

3) ด่านพรมแดนบ้านนากระเซิง ต.อาฮี อ.ท่าลี่ ตั้งอยู่บริเวณบ้านนากระเซิง ตำบลอาฮี ซึ่งอยู่ตรงข้ามกับบ้านเมืองหม้อ เมืองแก่นท้าว แขวงไชยบุรี เป็นจุดผ่านแดนถาวรที่มีการเปิดใช้สะพานมิตรภาพน้ำเหนือไทย-ลาว ซึ่งได้ทำพิธีเปิดใช้สะพานแห่งนี้ เมื่อวันที่ 28 ตุลาคม 2547 สินค้าที่ส่งออกบริเวณนี้ได้แก่ สินค้าวัสดุก่อสร้าง เช่น เหล็กเส้น สังกะสี ปูนซีเมนต์ เป็นต้น เครื่องใช้ไฟฟ้า ยานพาหนะและส่วนประกอบ สินค้าอุปโภคบริโภค เป็นต้น สินค้านำเข้า ได้แก่ ไม้ ไม้แปรรูป สินค้ากสิกรรม เช่น ข้าวโพดเลี้ยงสัตว์ ลูกเดือย ลูกตาว และของป่า

4) จุดผ่านแดนถาวรบ้านปากห้วย ต.หนองผือ อ.ท่าลี่ จ.เลย

■ จุดผ่อนปรน มี 3 ด่าน มีแม่น้ำโขงเป็นแนวกันใช้เรือเล็กข้าม หรือเดินข้ามในช่วงหน้าแล้ง

1. จุดผ่อนปรนบ้านเหมืองแพร์ ตำบลนาแห้ว อำเภอนาแห้ว (ฝั่งลาวได้แก่ บ้านเหมืองแพร์ เมืองบ่อแต่น แขวงไชยบุรี) เปิดด่านทุกวันพระ เวลา 08.00-18.00 น.
2. จุดผ่อนปรนบ้านนาข่า ตำบลปากหมัน อำเภอด่านซ้าย (ฝั่งลาวได้แก่ บ้านนาข่า เมืองบ่อแต่น แขวงไชยบุรี) เปิดด่านทุกวันอังคารและวันพฤหัสบดี เวลา 08.00-18.00 น.
3. จุดผ่อนปรนบ้านนากระเซิง ตำบลอาฮี อำเภอท่าลี่ (ฝั่งลาวได้แก่ บ้านเมืองหม้อ เมืองแก่นท้าว แขวงไชยบุรี)

## 4. เส้นทางการค้าของด่านฯ ท่าลี่ จากสะพานมิตรภาพน้ำเหนือไทย-ลาว ถึงคุนหมิงประเทศจีน

จากสะพานมิตรภาพน้ำเหนือไทย-ลาว ถึงเมืองคุนหมิงประเทศจีน โดยเริ่มต้นจากสะพานมิตรภาพน้ำเหนือไทย-ลาว ถึงไชยบุรี ระยะทาง 247 กิโลเมตร จากไชยบุรีถึงหลวงพระบาง ระยะทาง 116 กิโลเมตร จากหลวงพระบางถึงหลวงน้ำทา ระยะทาง 215 กิโลเมตร จากหลวงน้ำทาถึงด่านบ่อแต่น ระยะทาง 52 กิโลเมตร โดยผ่านด่านโมฮิง(ประเทศจีน) และจากด่านโมฮิงถึงเมืองสิบสองปันนา ระยะทาง 200 กิโลเมตร จากสิบสองปันนาถึงคุนหมิงประเทศจีน ระยะทาง 580 กิโลเมตร รวมระยะทางประมาณ 1,410 กิโลเมตร ใช้ระยะเวลาเดินทางประมาณ 3 วัน

## ข้อมูลจังหวัด (ด้านการค้าชายแดน)

### 5. จำนวนบุคคลต่างด้าวเข้า - ออก ราชอาณาจักร ด้านจังหวัดเลย

ในช่วง เดือนมกราคม 2559 – กันยายน 2559

- บุคคลต่างด้าวที่เดินทางเข้ามาในราชอาณาจักร 3,669,717 คน
- บุคคลต่างด้าวที่เดินทางออกไปนอกราชอาณาจักร 3,855,053 คน

ในช่วง เดือนตุลาคม 2559 – มิถุนายน 2560

- บุคคลต่างด้าวที่เดินทางเข้ามาในราชอาณาจักร 4,032,466 คน
- บุคคลต่างด้าวที่เดินทางออกไปนอกราชอาณาจักร 4,260,555 คน

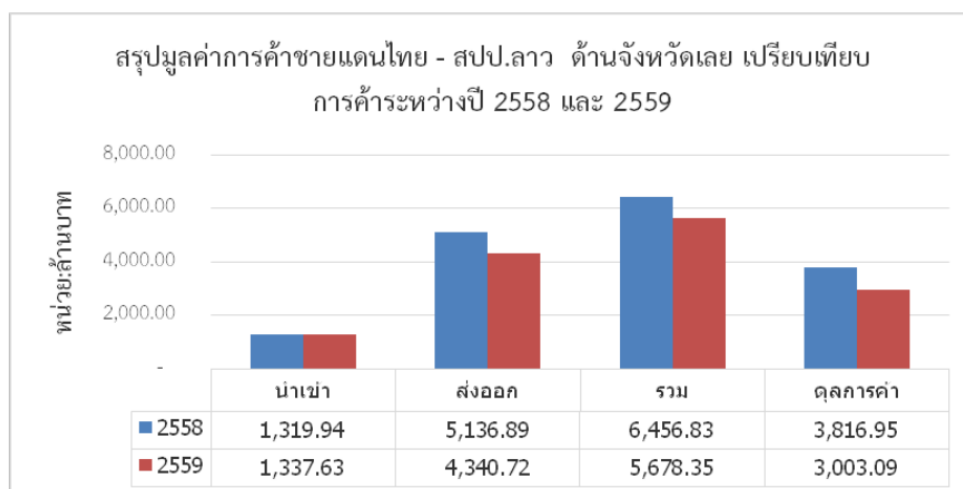
(ที่มา :สำนักงานตรวจคนเข้าเมือง)

### เปรียบเทียบมูลค่าการค้าชายแดนไทย-สปป.ลาว ด้านจังหวัดเลย ระหว่างปี 2558 - 2559

เดือน	มูลค่าการนำเข้า		เปรียบเทียบ %	มูลค่าการส่งออก		เปรียบเทียบ %	มูลค่าการค้ารวมทั้งสิ้น		เปรียบเทียบ %
	2558	2559		2558	2559		2558	2559	
ม.ค.	127.92	167.89	31.25	485.10	301.27	-37.90	613.02	469.16	-23.47
ก.พ.	277.08	131.41	-52.57	430.75	289.42	-32.81	707.83	420.84	-40.55
มี.ค.	169.23	306.68	81.22	508.54	441.40	-13.20	677.77	748.08	10.37
เม.ย.	133.36	239.15	79.33	385.71	359.94	-6.68	519.07	599.09	15.42
พ.ค.	109.87	178.89	62.82	371.70	411.92	10.82	481.57	590.81	22.68
มิ.ย.	93.91	106.63	13.54	399.52	352.59	-11.75	493.43	459.22	-6.93
ก.ค.	64.31	35.10	-45.42	372.76	307.85	-17.41	437.07	342.95	-21.53
ส.ค.	46.31	30.80	-33.49	380.06	340.37	-10.44	426.37	371.17	-12.95
ก.ย.	61.82	17.55	-71.61	504.52	400.54	-20.61	566.34	418.09	-26.18
ต.ค.	29.80	42.02	41.01	419.90	366.64	-12.68	449.70	408.66	-9.13
พ.ย.	68.77	36.66	-46.69	458.95	400.57	-12.72	527.72	437.23	-17.15
ธ.ค.	137.56	44.85	-67.40	419.38	368.21	-12.20	556.94	413.06	-25.83
<b>รวม ม.ค.- ธ.ค.</b>	<b>1,319.94</b>	<b>1,337.63</b>	<b>1.34</b>	<b>5,136.89</b>	<b>4,340.72</b>	<b>15.50</b>	<b>6,456.83</b>	<b>5,678.35</b>	<b>-12.06</b>

## ข้อมูลจังหวัด (ด้านการค้าชายแดน)

### แผนภูมิแสดงมูลค่าการค้าชายแดนไทย-สปป.ลาว ด้านจังหวัดเลย ปี 2558 - 2559



ภาวะการค้าชายแดนไทย - สปป.ลาว ด้านจังหวัดเลย ปี 2559 มีมูลค่าการค้ารวมจากด้านศุลกากรท่าลี่ และด้านศุลกากรเชียงคาน ปี 2559 จำนวน 5,678.35 ล้านบาท ลดลงจากปีที่แล้วในช่วงเวลาเดียวกัน 778.48 ล้านบาท หรือลดลง ร้อยละ 12.06 แยกเป็นมูลค่าการนำเข้า 1,337.63 ล้านบาท เพิ่มขึ้นจากปีที่แล้วในช่วงเวลาเดียวกันร้อยละ 1.34 มูลค่าการส่งออก 4,340.72 ล้านบาท ลดลงจากปีที่แล้วในช่วงเวลาเดียวกันร้อยละ 15.50

### มูลค่าการค้าชายแดนไทย - สปป.ลาว ด้านจังหวัดเลย เปรียบเทียบ ณ ช่วงเวลาปัจจุบัน (เดือนมกราคม - ธันวาคม ปี 2559 - 2560)

เดือน	มูลค่าการนำเข้า		เปรียบเทียบ %	มูลค่าการส่งออก		เปรียบเทียบ %	มูลค่าการค้าทั้งสิ้น		เปรียบเทียบ %
	2559	2560		2559	2560		2559	2560	
ม.ค.	167.89	114.39	-31.87	301.27	372.88	23.77	469.16	487.27	3.86
ก.พ.	131.41	192.57	46.54	289.42	379.83	31.24	420.84	572.40	36.01
มี.ค.	306.68	290.91	-5.14	441.40	464.13	5.15	748.08	755.04	0.93
เม.ย.	239.15	132.82	-44.46	359.94	348.62	-3.14	599.09	481.44	-19.64
พ.ค.	178.89	117.36	-34.40	411.92	515.66	25.18	590.81	633.02	7.14
มิ.ย.	106.63	93.49	-12.32	352.59	389.21	10.39	459.22	482.70	5.11
ก.ค.	35.10			307.85			342.95		
ส.ค.	30.80			340.37			371.17		
ก.ย.	17.55			400.54			418.09		
ต.ค.	42.02			366.64			408.66		
พ.ย.	36.66			400.57			437.23		
ธ.ค.	44.85			368.21			413.06		
<b>รวม</b>	<b>1,337.63</b>	<b>941.54</b>	<b>-29.61</b>	<b>4,340.72</b>	<b>2,471.33</b>	<b>-43.09</b>	<b>5,678.35</b>	<b>3,411.87</b>	<b>-39.91</b>

หมายเหตุ : เครื่องหมาย (-) แทนอัตราการลดลง

## ข้อมูลจังหวัด (ด้านการค้าชายแดน)

### สถิติการค้าชายแดนไทย-สปป.ลาว ด้านจังหวัดเลย

ปี	มูลค่าการค้ารวม	ส่งออก	นำเข้า	ดุลการค้า	อัตราการขยายตัว ร้อยละ		
					มูลค่าการค้ารวม	ส่งออก	นำเข้า
2554	3,776.09	2,794.57	981.52	1,813.05	44.34	64.43	7.08
2555	6,057.35	5,175.86	881.48	4,294.38	60.41	85.21	-10.19
2556	10,067.10	9,106.16	961.44	8,144.72	66.20	75.94	9.07
2557	8,908.02	8,460.10	447.92	8,012.18	-11.51	-7.09	-53.41
2558	6,456.83	5,136.89	1,319.94	3,816.95	-27.52	-39.28	194.68
2559	5,678.34	4,340.72	1,337.62	3,003.10	-12.06	-15.50	1.34
(ม.ค.-มิ.ย.2560)	3,411.87	2,470.33	941.54	1,528.79	-39.91	-43.09	-29.61

ที่มา : สำนักงานพาณิชย์จังหวัดเลย โดยความร่วมมือจากด่านศุลกากรท่าลี่และเชียงคาน

เมื่อเปรียบเทียบมูลค่าการค้ารวมย้อนหลัง 6 ปี ในปี 2554 มีมูลค่ารวม 3,776 ล้านบาท หรือเพิ่มขึ้นร้อยละ 44.34 ปี 2555 มีมูลค่ารวม 6,057 ล้านบาท หรือเพิ่มขึ้นร้อยละ 60.41 ปี 2556 มีมูลค่ารวม 10,067 ล้านบาท หรือเพิ่มขึ้น ร้อยละ 66.20 ปี 2557 มีมูลค่ารวม 8,908 ล้านบาท หรือลดลงร้อยละ 11.51 และในปี 2558 มีมูลค่ารวม 6,456.83 ลดลงร้อยละ 27.52 และปี 2559 มีมูลค่าการค้ารวม 5,953.72 ล้านบาท ลดลงร้อยละ 31.55 เมื่อเทียบกับปีที่แล้ว เนื่องจากการส่งออกในปี 2557 - 2559 มูลค่าการส่งออกลดลง

**มูลค่าดุลการค้า ปี 2559** ไทยมีดุลการค้า 3,003.09 ล้านบาท เปรียบเทียบ ปี 2558 ลดลง จำนวน 813.86 ล้านบาท คิดเป็นร้อยละ 21.32 โดยมีสินค้าการส่งออก สินค้าหมวดสินค้าเชื้อเพลิง หมวดวัสดุก่อสร้าง และหมวดยานพาหนะ อุปกรณ์และส่วนประกอบลดลง เนื่องจากการสร้างเขื่อนใกล้แล้วเสร็จส่งผลให้ปริมาณความต้องการบริโภค อุปโภคน้อยลง

**มูลค่าดุลการค้า ปี 2560** (ช่วงมกราคม - มิถุนายน) มีมูลค่าการค้ารวม จำนวน 3,411.87 ล้านบาท มูลค่านำเข้าสินค้า จำนวน 941.54 บาทและมูลค่าส่งออกสินค้า จำนวน 2,470.33 โดยไทยมีดุลการค้า 1,528.79 ล้านบาท

### 3. สินค้าส่งออกและสินค้านำเข้าที่สำคัญของจังหวัดเลย ปี 2559

ลำดับที่	สินค้านำเข้าที่สำคัญ	ร้อยละ
1	สินค้ากสิกรรม	89.03
2	ไม้ ไม้แปรรูป และผลิตภัณฑ์	2.27
3	สินค้าแร่	5.72
4	เครื่องจักรไม่ใช่ไฟฟ้า อุปกรณ์และส่วนประกอบ	1.98
5	อุตสาหกรรมเกษตร	0.9
6	อื่น	0.1

ลำดับที่	สินค้านำเข้าที่สำคัญ	ร้อยละ
1	สินค้าเชื้อเพลิง	40.7
2	วัสดุก่อสร้าง	23
3	สินค้าอุปโภคบริโภค	12.57
4	ยานพาหนะ	4.22
5	เครื่องจักรไม่ใช่ไฟฟ้า อุปกรณ์และส่วนประกอบ	4.76
6	อื่นๆ	14.75

## ข้อมูลจังหวัด (ด้านการค้าชายแดน)

### 6. ภาวะการค้าชายแดนไทย - สปป.ลาว ด้านจังหวัดเลย

มูลค่าการค้าระหว่างประเทศและการค้าชายแดนไทย - สปป.ลาว ด้านจังหวัดเลย ปี 2558 - 2560 (มกราคม - ธันวาคม) สรุปมูลค่าการค้าผ่านช่องทางการค้า ทั้ง 6 แห่งของจังหวัดเลย

หน่วย : ล้านบาท

เดือน	2558				2559				2560					
	รวม	ส่งออก	นำเข้า	ดุลการค้า	รวม	ส่งออก	นำเข้า	ดุลการค้า	รวม	ส่งออก	% YoY	นำเข้า	% YoY	ดุลการค้า
มกราคม	13,345.99	10,694.56	2,651.43	8,043.13	15,851.85	12,087.49	3,764.36	8,323.13	13,727.01	10,376.15	-14.16	3,350.86	-10.98	7,025.29
กุมภาพันธ์	12,168.78	9,562.68	2,606.10	6,956.58	17,608.72	10,756.38	6,852.34	3,904.04	16,711.69	10,929.38	1.61	5,782.31	-15.62	5,147.07
มีนาคม	14,040.80	11,731.53	2,309.27	9,422.26	16,045.15	12,439.87	3,605.28	8,834.59	18,473.38	12,195.00	-1.97	6,278.38	74.14	5,916.62
เมษายน	12,036.04	9,847.59	2,188.45	7,659.14	15,727.39	10,784.91	4,942.48	5,842.43	16,547.38	10,130.25	-6.07	6,417.13	29.84	3,713.12
พฤษภาคม	13,204.45	10,759.88	2,444.57	8,315.31	17,212.33	12,310.36	4,901.98	7,408.38	18,762.87	11,768.77	-4.40	6,994.10	42.68	4,774.67
มิถุนายน	15,339.37	10,848.83	4,490.54	6,358.29	17,190.91	11,176.15	6,014.77	5,161.38	16,969.32	10,658.48	-4.63	6,310.84	4.92	4,347.64
กรกฎาคม	15,256.40	10,953.02	4,303.38	6,649.64	16,270.05	10,039.28	6,230.77	3,808.51	16,062.94	9,555.49	-4.82	6,507.45	4.44	3,048.04
สิงหาคม	14,005.54	10,238.79	3,766.75	6,472.04	16,120.42	10,831.84	5,288.58	5,543.26	17,195.79	10,519.69	-2.88	6,676.10	26.24	3,843.59
กันยายน	15,733.54	10,629.01	5,104.53	5,524.48	16,122.57	9,926.22	6,196.35	3,729.87	15,872.02	9,512.51	-4.17	6,359.51	2.63	3,153.00
ตุลาคม	14,111.67	11,012.53	3,099.14	7,913.39	16,665.98	11,019.06	5,646.93	5,372.13	16,920.94	9,644.76	-12.47	7,276.18	28.85	2,368.58
พฤศจิกายน	18,612.47	12,500.04	6,112.43	6,387.61	18,565.15	11,994.71	6,570.44	5,424.27	17,928.48	11,301.10	-5.78	6,627.38	0.87	4,673.72
ธันวาคม	19,125.53	14,293.31	4,832.22	9,461.09	19,526.24	13,053.23	6,473.01	6,580.22	18,158.60	11,280.40	-13.58	6,878.20	6.26	4,402.20
<b>รวม</b>	<b>176,980.58</b>	<b>133,071.77</b>	<b>43,908.81</b>	<b>89,162.96</b>	<b>202,906.79</b>	<b>136,419.50</b>	<b>66,487.29</b>	<b>69,932.21</b>	<b>203,330.42</b>	<b>127,871.98</b>	<b>-6.27</b>	<b>75,458.44</b>	<b>13.49</b>	<b>52,413.54</b>

ที่มา : ศูนย์เทคโนโลยีสารสนเทศและการสื่อสาร กรมการค้าต่างประเทศ โดยความร่วมมือจากกรมศุลกากร

กลุ่มความร่วมมือฯ 3

หมายเหตุ 1. % YoY : หมายถึง อัตราการเปลี่ยนแปลงเมื่อเทียบกับช่วงเดียวกันของปีก่อน

กองความร่วมมือการค้าและการลงทุน

2. กรมศุลกากร ได้มีการปรับปรุงข้อมูลย้อนหลังตั้งแต่เดือน มกราคม-ตุลาคม 2560

กรมการค้าต่างประเทศ

สำหรับปี 2560 มีมูลค่าการค้ารวม 203,330.42 ล้านบาท เทียบกับปีก่อนที่มีมูลค่า 202,906.79 ล้านบาท เพิ่มขึ้นร้อยละ 0.21(YoY) โดยเป็นการส่งออกมูลค่า 127,871.98 ล้านบาท ลดลงร้อยละ 6.27(YoY) และการนำเข้ามูลค่า 75,458.44 ล้านบาท เพิ่มขึ้นร้อยละ 13.49(YoY) ไทยได้ดุลการค้า 52,413.54 ล้านบาท สินค้าส่งออกที่สำคัญ ได้แก่ น้ำมันดีเซล รถยนต์ อุปกรณ์และส่วนประกอบสินค้าอุตสาหกรรมอื่น ๆ น้ำมันสำเร็จรูปอื่น ๆ ผลิตภัณฑ์เหล็กและเหล็กกล้า สินค้านำเข้าที่สำคัญ ได้แก่ เชื้อเพลิงอื่น ๆ (พลังงานไฟฟ้า) ทองแดงและผลิตภัณฑ์เครื่องรับ-ส่งสัญญาณและอุปกรณ์ติดตั้งฯ ผักและของปรุงแต่งจากผัก เครื่องรับวิทยุโทรศัพท์โทรเลข โทรศัพท์สินค้าหลักที่ไทยนำเข้าจากสปป.ลาว สูงสุด ได้แก่ เชื้อเพลิงอื่น ๆ (พลังงานไฟฟ้า) มีสัดส่วนร้อยละ 51.97 ของการนำเข้าทั้งหมด มีมูลค่าการนำเข้า 39,217.89 ล้านบาท เพิ่มขึ้นร้อยละ 10(YoY)

ข้อมูลจังหวัด (ด้านการค้าชายแดน)

มูลค่าการค้าชายแดนไทย - สปป.ลาว (รายจังหวัด)  
ปี2558 - 2560

หน่วย : ล้านบาท

จังหวัด	2558				2559				2560					
	รวม	ส่งออก	นำเข้า	ดุลการค้า	รวม	ส่งออก	นำเข้า	ดุลการค้า	รวม	ส่งออก	% YoY	นำเข้า	% YoY	ดุลการค้า
มุกดาหาร	53,942.50	25,627.71	28,314.79	-2,687.08	62,074.08	30,010.75	32,063.33	-2,052.58	63,579.03	29,271.90	-2.46	34,307.13	7.00	-5,035.23
หนองคาย	61,620.68	57,258.01	4,362.67	52,895.34	64,031.91	56,560.56	7,471.35	49,089.21	60,085.78	53,338.09	-5.70	6,747.69	-9.69	46,590.40
น่าน	10,368.21	7,370.75	2,997.46	4,373.29	20,893.59	4,071.58	16,822.01	-12,750.43	25,627.06	5,040.17	23.79	20,586.89	22.38	-15,546.72
อุบลราชธานี	16,993.37	13,934.23	3,059.14	10,875.09	17,523.51	13,204.63	4,318.88	8,885.75	17,366.62	12,175.04	-7.80	5,191.58	20.21	6,983.46
นครพนม	7,998.35	4,871.50	3,126.85	1,744.65	12,397.16	8,422.76	3,974.40	4,448.36	15,054.68	7,967.43	-5.41	7,087.25	78.32	880.18
เขียงราย	17,237.73	17,092.36	145.37	16,946.99	17,910.72	17,833.50	77.22	17,756.28	12,090.70	12,028.07	-32.55	62.63	-18.90	11,965.44
เลย	6,414.88	5,137.89	1,276.99	3,860.90	5,661.53	4,350.63	1,310.90	3,039.73	6,062.90	4,958.70	13.98	1,104.20	-15.77	3,854.50
บึงกาฬ	2,404.86	1,779.32	625.54	1,153.78	2,414.29	1,965.10	449.19	1,515.91	3,463.64	3,092.58	57.38	371.06	-17.39	2,721.52
<b>รวม</b>	<b>176,980.58</b>	<b>133,071.77</b>	<b>43,908.81</b>	<b>89,162.96</b>	<b>202,906.79</b>	<b>136,419.50</b>	<b>66,487.29</b>	<b>69,932.21</b>	<b>203,330.42</b>	<b>127,871.98</b>	<b>-6.27</b>	<b>75,458.44</b>	<b>13.49</b>	<b>52,413.54</b>

ที่มา : ศูนย์เทคโนโลยีสารสนเทศและการสื่อสาร กรมการค้าต่างประเทศ โดยความร่วมมือจากกรมศุลกากร

กลุ่มความร่วมมือ 3

หมายเหตุ 1. % YoY : หมายถึง อัตราการเปลี่ยนแปลงเมื่อเทียบกับช่วงเดียวกันของปีก่อน

กองความร่วมมือการค้าและการลงทุน

2. กรมศุลกากร ได้มีการปรับปรุงข้อมูลย้อนหลังตั้งแต่เดือน มกราคม-ตุลาคม 2560

กรมการค้าต่างประเทศ



ข้อมูลจังหวัด (ด้านการค้าชายแดน)

มูลค่าการค้าชายแดนไทย - สปป.ลาว (รายด่าน)

ปี2558 - 2560

หน่วย : ล้านบาท

ด่าน	2558				2559				2560					
	รวม	ส่งออก	นำเข้า	ดุลการค้า	รวม	ส่งออก	นำเข้า	ดุลการค้า	รวม	ส่งออก	YoY	นำเข้า	% YoY	ดุลการค้า
ด่านหนองคาย	61,620.68	57,258.01	4,362.67	52,895.34	64,031.87	56,560.56	7,471.31	49,089.25	60,085.52	53,338.09	-5.70	6,747.43	-9.69	46,590.66
จุดผ่อนปรน-ฯ บ้านม่วง	0.00	0.00	0.00	0.00	0.03	0.00	0.03	-0.03	0.16	0.00	N/A	0.16	N/A	-0.16
จุดผ่อนปรน-ฯ บ้านจุมพล	0.00	0.00	0.00	0.00	0.00	0.00	0.00	0.00	0.04	0.00	N/A	0.04	N/A	-0.04
จุดผ่อนปรน-ฯ บ้านปางจาน	0.00	0.00	0.00	0.00	0.02	0.00	0.02	-0.02	0.06	0.00	N/A	0.06	N/A	-0.06
ด่านมุกดาหาร	53,936.77	25,627.71	28,309.06	-2,681.35	62,053.45	30,010.75	32,042.70	-2,031.95	63,571.81	29,271.90	-2.46	34,299.91	7.04	-5,028.01
รท.มุกดาหาร สานทอง ด่าน-ฯ มุกดาหาร	5.73	0.00	5.73	-5.73	20.43	0.00	20.43	-20.43	6.72	0.00	N/A	6.72	-67.11	-6.72
ด่านทรมแดนท่าเรือ เทศบาลมุกดาหาร	0.00	0.00	0.00	0.00	0.21	0.00	0.21	-0.21	0.50	0.00	N/A	0.50	138.10	-0.50
ด่านช่องเม็ก	15,799.81	12,906.15	2,893.66	10,012.49	16,303.84	12,056.24	4,247.60	7,808.64	16,523.03	11,470.80	-4.86	5,052.23	18.94	6,418.57
ด่านส่วนกลาง ด่านทรมแดน ช่องเม็ก	2.26	2.26	0.00	2.26	0.00	0.00	0.00	0.00	0.00	0.00	N/A	0.00	N/A	0.00
ด่านทุ่งช้าง	9,894.75	7,059.25	2,835.50	4,223.75	20,120.43	3,352.90	16,767.53	-13,414.63	24,787.43	4,217.38	25.78	20,570.05	22.68	-16,352.67
ด่านเชียงแสน	8,631.76	8,611.13	20.63	8,590.50	9,820.65	9,810.64	10.01	9,800.63	5,192.96	5,137.15	-47.64	55.81	457.54	5,081.34
ด่านเชียงของ	8,605.97	8,481.23	124.74	8,356.49	8,090.06	8,022.85	67.21	7,955.64	6,897.74	6,890.92	-14.11	6.82	-89.85	6,884.10
ด่านนครพนม	7,998.35	4,871.50	3,126.85	1,744.65	12,397.16	8,422.76	3,974.40	4,448.36	15,054.68	7,967.43	-5.41	7,087.25	78.32	880.18
ด่านท่าลี่	5,626.99	4,752.10	874.89	3,877.21	4,896.44	3,907.57	988.87	2,918.70	5,204.19	4,515.78	15.56	688.41	-30.38	3,827.37
ด่านเมืองพาน	2,404.76	1,779.32	625.44	1,153.88	2,414.20	1,965.10	449.10	1,516.00	3,463.58	3,092.58	57.38	371.00	-17.39	2,721.58
ด่านทรมแดนท่าเรือโดยสาร บริเวณด่าน-ฯ เมืองพาน	0.10	0.00	0.10	-0.10	0.09	0.00	0.09	-0.09	0.06	0.00	N/A	0.06	-33.33	-0.06
ด่านขามราษฎร์	1,166.80	1,001.32	165.48	835.84	1,203.52	1,132.24	71.28	1,060.96	843.59	704.24	-37.80	139.35	95.50	564.89
ด่านเชียงคาน	787.88	385.78	402.11	-16.33	765.08	443.06	322.03	121.03	858.71	442.92	-0.03	415.79	29.11	27.13
ด่านส่วนกลาง สน.จ.สุวรรณ จุดผ่อนปรนถาวรคู่อู๋	473.47	311.50	161.97	149.53	773.15	718.68	54.47	664.20	839.63	822.79	14.49	16.84	-69.09	805.95
ด่านส่วนกลาง จุดผ่อนปรน ช่องคาดู	22.62	22.62	0.00	22.62	13.61	13.61	0.00	13.61	0.00	0.00	N/A	0.00	N/A	0.00
ด่านส่วนกลาง จุดผ่อนปรน โขมเขียน	1.87	1.87	0.00	1.87	2.55	2.55	0.00	2.55	0.00	0.00	N/A	0.00	N/A	0.00
ด่านส่วนกลาง จุดผ่อนปรน บ้านยี่ถ้ำ อ.ขามนิคม อ.นาหวาย	0.00	0.00	0.00	0.00	0.00	0.00	0.00	0.00	0.00	0.00	N/A	0.00	N/A	0.00
<b>รวม</b>	<b>176,980.58</b>	<b>133,071.77</b>	<b>43,908.81</b>	<b>89,162.96</b>	<b>202,906.79</b>	<b>136,419.50</b>	<b>66,487.29</b>	<b>69,932.21</b>	<b>203,330.42</b>	<b>127,871.98</b>	<b>-6.27</b>	<b>75,458.44</b>	<b>13.49</b>	<b>52,413.54</b>

ที่มา: ศูนย์เทคโนโลยีสารสนเทศและการสื่อสาร กรมการค้าต่างประเทศ โดยความร่วมมือจากกรมศุลกากร

กลุ่มความร่วมมือฯ 3

หมายเหตุ 1. % YoY : หมายถึง อัตราการเปลี่ยนแปลงเมื่อเทียบกับช่วงเดียวกันของปีก่อน

กองความร่วมมือการค้าและการลงทุน

2. กรมศุลกากร ได้มีการปรับปรุงข้อมูลย้อนหลังตั้งแต่เดือน มกราคม-ตุลาคม 2560

กรมการค้าต่างประเทศ

ข้อมูลจังหวัด (ด้านการค้าชายแดน)

มูลค่าการค้าชายแดนไทย - สปป.ลาว (รายสินค้า)

ปี 2558 - 2560

: การส่งออก

หน่วย : ล้านบาท

ลำดับที่	รายการสินค้าส่งออก	2558	2559	2560	% YoY
1	น้ำมันดีเซล	16,096.46	12,320.59	13,918.23	12.97
2	รถยนต์ อุปกรณ์และส่วนประกอบ	16,300.05	15,865.66	10,416.00	-34.35
3	สินค้าอุตสาหกรรมอื่น ๆ	2,526.37	5,679.98	8,582.71	51.10
4	น้ำมันสำเร็จรูปอื่น ๆ	2,399.62	2,545.62	6,585.29	158.69
5	ผลิตภัณฑ์เหล็กและเหล็กกล้า	9,111.68	9,694.52	3,701.30	-61.82
6	สินค้าปศุสัตว์อื่น ๆ	3,869.73	5,552.85	3,492.10	-37.11
7	เครื่องสำอางค์ เครื่องหอมและสบู	2,365.95	2,765.57	3,340.72	20.80
8	วงจรพิมพ์	3,114.87	2,777.96	3,148.95	13.35
9	เหล็กและเหล็กกล้า	2,842.64	2,508.48	3,129.75	24.77
10	สินค้าอุตสาหกรรมการเกษตรอื่น ๆ	3,348.00	3,895.75	3,025.37	-22.34
รวม 10 อันดับ		61,975.37	63,606.98	59,340.42	-6.71
อื่นๆ		71,096.40	72,812.52	68,531.56	-5.88
มูลค่ารวม		133,071.77	136,419.50	127,871.98	-6.27

: การนำเข้า

หน่วย : ล้านบาท

ลำดับที่	รายการสินค้านำเข้า	2558	2559	2560	% YoY
1	เชื้อเพลิงอื่น ๆ (พลังงานไฟฟ้า)	13,548.95	35,654.10	39,217.89	10.00
2	ทองแดงและผลิตภัณฑ์	12,298.32	9,367.03	10,815.03	15.46
3	เครื่องรับ-ส่งสัญญาณและอุปกรณ์ติดตั้ง	9,279.43	8,299.76	8,951.38	7.85
4	ผักและของปรุงแต่งจากผัก	1,807.08	2,774.85	3,639.55	31.16
5	เครื่องรับวิทยุโทรศัพท์ โทรเลข โทรศัพท์	344.75	3,047.15	3,573.39	17.27
6	ปูนซีเมนต์	0.01	0.03	1,401.17	4,670,466.67
7	ลวดและสายเคเบิล ที่หุ้มฉนวน	395.17	631.02	778.45	23.36
8	ปุ๋ย	377.52	462.29	766.40	65.78
9	กาแฟ ชา เครื่องเทศ	350.41	344.16	586.18	70.32
10	รองเท้า	266.62	327.19	413.19	26.28
รวม 10 อันดับ		38,668.27	60,907.58	70,142.63	15.16
อื่นๆ		5,240.54	5,579.71	5,315.81	-4.73
มูลค่ารวม		43,908.81	66,487.29	75,458.44	13.49

ที่มา : ศูนย์เทคโนโลยีสารสนเทศและการสื่อสาร กรมการค้าต่างประเทศ โดยความร่วมมือจากกรมศุลกากร

กลุ่มความร่วมมือฯ 3

หมายเหตุ 1. % YoY : หมายถึง อัตราการเปลี่ยนแปลงเมื่อเทียบกับช่วงเดียวกันของปีก่อน

กองความร่วมมือการค้าและการลงทุน

2. กรมศุลกากร ได้มีการปรับปรุงข้อมูลย้อนหลังตั้งแต่เดือน มกราคม-ตุลาคม 2560

กรมการค้าต่างประเทศ