

ข้อมูลจังหวัด (ด้านสาธารณสุข)

ด้านสาธารณสุข

สถานบริการสาธารณสุข ข้อมูล ณ ปี 2562 จังหวัดเลยมีสถานบริการสาธารณสุขภาครัฐ จำนวน 145 แห่ง ให้บริการประชาชนครอบคลุมทุกอำเภอทุกตำบล เป็นสถานบริการสาธารณสุข สังกัดกระทรวงสาธารณสุข จำนวน 142 แห่ง โรงพยาบาลสังกัดกระทรวงกลาโหม 1 แห่ง ศูนย์บริการสาธารณสุขเทศบาลเมือง 1 แห่ง ศูนย์ควบคุมโรคติดต่อฯ โดยแมลงที่ 8.2 โรงพยาบาลเอกชน 1 แห่ง และคลินิกเอกชนด้านต่าง ๆ 219 แห่ง และ ร้านขายยา จำนวน 132 แห่ง (ข้อมูล ณ 20 กรกฎาคม 2562)

ตารางที่ 1 สถานบริการทางการแพทย์และสาธารณสุข จำแนกตามสังกัดในจังหวัดเลย

สถานพยาบาล/สังกัด	จำนวน(แห่ง)	จำนวนเตียง	หมายเหตุ
กระทรวงสาธารณสุข			
- โรงพยาบาลทั่วไป (รพ.เลย)	1	402	กรมสุขภาพจิต
- โรงพยาบาลชุมชน 90 เตียง	1	เตียง 90	
- โรงพยาบาลชุมชน 60 เตียง	2	120 เตียง	
- โรงพยาบาลชุมชน 30 เตียง	10	300 เตียง	
- โรงพยาบาลจิตเวชเลยราชนครินทร์	1	124 เตียง	
- โรงพยาบาลส่งเสริมสุขภาพตำบล	127		
คลินิกหมอครอบครัว (PPC : Primary Care Cluster) เขตเมือง			
- คลินิกหมอครอบครัว รพ. เลย-กุดป่อง 1			
- คลินิกหมอครอบครัว รพ. เลย-กุดป่อง 2			
เขตชนบท			
- คลินิกหมอครอบครัว รพ.ด่านซ้าย			
- คลินิกหมอครอบครัว รพ.วังสะพุง-โนนสว่าง			
- คลินิกหมอครอบครัว รพ.วังสะพุง-เหมืองแบ่ง			
- คลินิกหมอครอบครัว รพ.ปากชม-เชียงกลม-คอนสา			
กระทรวงกลาโหม โรงพยาบาลค่ายศรีสองรัก	1	30 เตียง	
ศูนย์บริการสาธารณสุขเทศบาลเมืองเลย	1		
ศูนย์ควบคุมโรคติดต่อฯ โดยแมลง ที่ 8.2 เลย	1		

ข้อมูลจังหวัด (ด้านสาธารณสุข)

สถานพยาบาล/สังกัด	จำนวน(แห่ง)	จำนวนเตียง	หมายเหตุ
สถานบริการเอกชน	219		
- โรงพยาบาลเอกชน	1	100 เตียง	
- คลินิกแพทย์เวชกรรม	65		
- คลินิกทันตแพทย์	11		
- คลินิกการพยาบาลและผดุงครรภ์	127		
- คลินิกเทคนิคทางการแพทย์	3		
- คลินิกผดุงครรภ์	3		
- คลินิกแพทย์แผนไทย	3		
- คลินิกสหคลินิก	3		
- คลินิกกายภาพบำบัด	3		
ร้านขายยา	132		
- ร้านขายยาแผนปัจจุบัน	71		
- ร้านขายยาแผนปัจจุบันเฉพาะยาบรรจุเสร็จที่มีไช่ยาอันตรายหรือยาควบคุมพิเศษ	38		
- ร้านขายยาแผนโบราณ	17		
- ร้านขายยาแผนปัจจุบันบรรจุเสร็จสำหรับสัตว์	4		
- สถานที่ผลิตยาแผนโบราณ	2		

ที่มา : กลุ่มงานพัฒนายุทธศาสตร์สาธารณสุข และกลุ่มงานคุ้มครองผู้บริโภค สำนักงานสาธารณสุข ปี 2561

2. ข้อมูลบุคลากร

บุคลากรสาธารณสุขในสังกัดสำนักงานสาธารณสุขที่ปฏิบัติงานจริง ตั้งแต่ต้นปีงบประมาณ 2562 จนถึงปัจจุบัน มีบุคลากรทั้งสิ้น จำนวน 3,555 คน ส่วนใหญ่เป็นข้าราชการ คิดเป็นร้อยละ 53.70 และพบว่าสายงานที่จำเป็นในการพัฒนาและให้บริการสุขภาพประชาชน จังหวัดเลย ยังมีความขาดแคลนอยู่ (น้อยกว่ากรอบที่ควรมี ≥ 71) ที่ไม่ผ่านเกณฑ์เป้าหมายที่ได้แก่สายงาน นายแพทย์ (536.85) ทันตแพทย์ (46.21)

ข้อมูลจังหวัด (ด้านสาธารณสุข)

ตารางที่ 2 ข้อมูลบุคลากรด้านสาธารณสุข สังกัดสำนักงานสาธารณสุขจังหวัดเลยและโรงพยาบาลเลย ประจำปีงบประมาณ 2562

ลำดับ	ประเภทบุคลากร	สถจ.เลย	รพ.เลย	รวม	ร้อยละ
1	ข้าราชการ	1,348	561	2,033	53.70
2	ลูกจ้างประจำ	106	63	180	4.75
3	พนักงานราชการ	42	45	78	2.45
4	พนักงานกระทรวงสาธารณสุข	646	328	1,078	27.40
5	ลูกจ้างชั่วคราว (รายเดือน)	165	251	479	11.70
รวม		2,307	1,248	3,555	100.00

ตารางที่ 3 อัตราส่วนบุคลากรสังกัดสำนักงานสาธารณสุขจังหวัดเลยและโรงพยาบาลเลย ต่อประชากร แยกตามสายงานสำคัญ จังหวัดเลย ปีงบประมาณ 2562 (ประชากร 641,660 คน)

ลำดับ	ประเภทบุคลากร	จำนวน	อัตราส่วน : ประชากร	หมายเหตุ (กรอบที่สมควรมี >71)
1	แพทย์	140	1 : 4,583.29	260 (53.85)
2	ทันตแพทย์	55	1 : 11,666.55	119 (46.21)
3	เภสัชกร	93	1 : 6,899.57	116 (80.17)
4	พยาบาลวิชาชีพ	1,195	1 : 536.95	1,544 (77.39)

ที่มา : กลุ่มงานทรัพยากรบุคคล สำนักงานสาธารณสุขจังหวัดเลยและโรงพยาบาลเลย ประจำปีงบประมาณ 2562

ตารางที่ 4 ข้อมูลอาสาสมัครสาธารณสุข (อสม.) ปี2562

ลำดับ	อำเภอ	จำนวน อสม. ในฐานข้อมูล (คน)	จำนวน อสม. ที่มีสิทธิรับเงินค่า ป่วยการ (คน)
1	เมือง	2,255	2,248
2	นาดัง	559	558
3	เชียงคาน	1,383	1,381
4	ปากชม	881	878
5	ด่านซ้าย	1,093	1,090
6	นาแห้ว	274	274
7	ภูเรือ	517	514

ข้อมูลจังหวัด (ด้านสาธารณสุข)

ลำดับ	อำเภอ	จำนวน อสม. ในฐานข้อมูล (คน)	จำนวน อสม. ที่มีสิทธิรับเงินค่า ป่วยการ (คน)
8	ท่าลี่	628	628
9	วังสะพุง	2,671	2,671
10	ภูกระดึง	905	904
11	ภูหลวง	598	597
12	ผาขาว	872	861
13	เอราวัณ	646	646
14	หนองหิน	525	525
รวม		13,810	13,775

ที่มา : งานสุขศึกษาและประชาสัมพันธ์ สำนักงานสาธารณสุขจังหวัดเลย ข้อมูล ณ วันที่ 1 มกราคม 2562

จากตาราง อาสาสมัครสาธารณสุข มีจำนวน 13,810 คน แต่ที่คงสภาพและยังดำเนินงานในพื้นที่ และบันทึกเข้าระบบฐานข้อมูลในสำนักงานสุขภาพแห่งชาติ จำนวน 13,775 คน คิดเป็นร้อยละ 99.74

3.ข้อมูลสถานะสุขภาพ จังหวัดเลย

ตารางที่ 5 จำนวนและอัตราของสถิติชีพต่าง ๆ จังหวัดเลย ปี 2561 (ประชากร 641,660 คน)

ลำดับ	สถิติชีพ	จำนวน	อัตรา
1	อัตราเกิดมีชีพ (ต่อพันประชากร)	6,091	9.49
2	อัตราตาย (ต่อพันประชากร)	4,814	7.50
3	อัตรามารดาตาย (ต่อพันเกิดมีชีพ)	2	32.84
4	อัตราทารกตายปริกำเนิด (ต่อพันเกิดมีชีพ)	21	3.44
5	อัตราเกิดไร้ชีพหรือการตายคลอด (ต่อพันการคลอด)	16	2.63
6	อัตราการเสียชีวิตทารกแรกเกิด (ต่อพันเกิดมีชีพ)	6	0.99
7	อัตราเพิ่มตามธรรมชาติ	1,277	1.99

ข้อมูลจังหวัด (ด้านสาธารณสุข)

ตารางที่ 6 สาเหตุการตาย 10 อันดับแรก จังหวัดเลย ปี 2561 : ต่อประชากร 100,000 คน

ลำดับ	สถิติชีพ	จำนวน (คน)	อัตรา
1	เนื้องอก (รวมมะเร็ง) (C00-D48)	767	119.53
2	โรคระบบไหลเวียนเลือด (I00-I99)	629	98.03
3	โรคระบบหายใจ (J00-J99)	530	82.60
4	โรคติดเชื้อและปรสิต (A00-B99)	437	68.10
5	โรคระบบสืบพันธุ์ร่วมปีสสาวะ (N00-N99)	353	55.01
6	โรคประสาท (H00-G99)	264	41.14
7	โรคระบบย่อยอาหารรวมโรคในช่องปาก (N00-N99)	238	37.09
8	โรคเกี่ยวกับต่อมไร้ท่อ โภชนาการ และเมตาบอลิซึม (E00-E99)	171	26.65
9	อุบัติเหตุจากการขนส่งและผลที่ตามมา (V01-V99, Y85)	109	16.996
10	โรคระบบกล้ามเนื้อโครงร่างและเนื้อเยื่อเสริม (M00-M99)	34	5.30

ตารางที่ 7 สาเหตุการตาย 5 อันดับแรก จังหวัดเลยย้อนหลังปี 2556 – 2561

สาเหตุ	2556 (อัตรา)	2556 (อัตรา)	2557 (อัตรา)	2558 (อัตรา)	2559 (อัตรา)	2560 (อัตรา)	2561 (อัตรา)
เนื้องอก (รวมมะเร็ง)	104.98	83.20	107.54	124.18	118.17	123.26	119.53
ระบบทางเดินหายใจ	51.52	39.39	62.41	66.03	85.62	79.09	82.60
ระบบไหลเวียนเลือด	95.16	84.47	103.43	98.81	102.68	99.56	96.03
ติดเชื้อและปรสิต	58.77	52.04	64.21	65.08	61.20	66.43	68.10
ระบบสืบพันธุ์	45.73	31.48	47.76	50.59	48.99	50.48	55.01

ตารางที่ 8 สาเหตุการป่วยของผู้ป่วยนอก 10 อันดับแรก จังหวัดเลยปี 2561 : ต่อประชากร 100,000 คน (ประชากร 641,660)

อันดับ	สถิติชีพ	จำนวน (ครั้ง)	อัตรา
1	โรคเบาหวาน (E10 – E14)	211,683	32,989.90
2	ความดันโลหิตสูงที่ไม่มีสาเหตุ (I10)	190,548	29,696.10

ข้อมูลจังหวัด (ด้านสาธารณสุข)

3	การติดเชื้อของทางเดินหายใจส่วนบนเฉียบพลันอื่น ๆ (J00 – 01, J05 – J06)	162,397	25,308.89
4	เนื้อเยื่อผิดปกติ (M60 – M69)	158,882	24,761.09
5	ความผิดปกติอื่น ๆ ของฟันและโครงสร้าง (K00 – K01, K03 – K08)	99,561	15,516.16
6	โรคอื่น ๆ ของหลอดอาหาร กระเพาะและคูโอเดนม (K20 – K23, K26, K30 – K31)	81,045	12,630.52
7	การบาดเจ็บระบุเฉพาะอื่น ๆ (S00 – S99, T00 – T14)	66,539	10,036.82
8	ฟันผุ (K02)	60,068	9,361.34
9	โรคอื่น ๆ ของผิวหนังและเนื้อเยื่อใต้ผิวหนัง (L10 – L99)	45,291	7,058.41
10	คออักเสบเฉียบพลันและต่อมทอนซินอักเสบเฉียบพลัน (O2 - 03)	36,325	5,661.10

ตารางที่ 5 สาเหตุการป่วยของผู้ป่วยใน 10 อันดับแรก จังหวัดเลยปี 2561 : ต่อประชากร 100,000 คน (ประชากร 641,660)

ที่	สาเหตุการป่วย (กลุ่มโรค)	จำนวน (ครั้ง)	อัตรา
1	ปอดบวม (J12 – J18)	7,165	1,116.63
2	การบาดเจ็บระบุเฉพาะอื่น ๆ (S000 – S99, T00 - T14)	2,876	448.21
3	โลหิตจางอื่น ๆ (D51 – D64)	2,682	417.98
4	การดูแลมารดาอื่น ๆ ที่มีปัญหาเกี่ยวกับทารกในครรภ์และการคลอด (O20 – O29, O60 – O63, O67 – O71, O73 – O75, O81 – O84)	2,357	367.33
5	การดูแลมารดาอื่น ๆ ที่มีปัญหาเกี่ยวกับทารกในครรภ์ (O30 – O43, O47 – O48)	2,346	65.61
6	การบาดเจ็บภายในกะโหลกศีรษะ (S06)	2,084	324.78
7	เบาหวาน (E10 – E14)	2,080	324.16
8	โรคอักเสบติดเชื้อของผิวหนังและเนื้อเยื่อใต้ผิวหนัง (L00 – L08)	2,061	321.20
9	เนื้อสมองตาย (K02)	2,037	317.46
10	โรคหลอดอักเสบ ถุงลมโป่งพอง และปอดชนิดอุดกั้นแบบเรื้อรังอื่น (J00 – J44)	2,034	361.99

ที่มา : กลุ่มงานยุทธศาสตร์สาธารณสุข สำนักงานสาธารณสุข

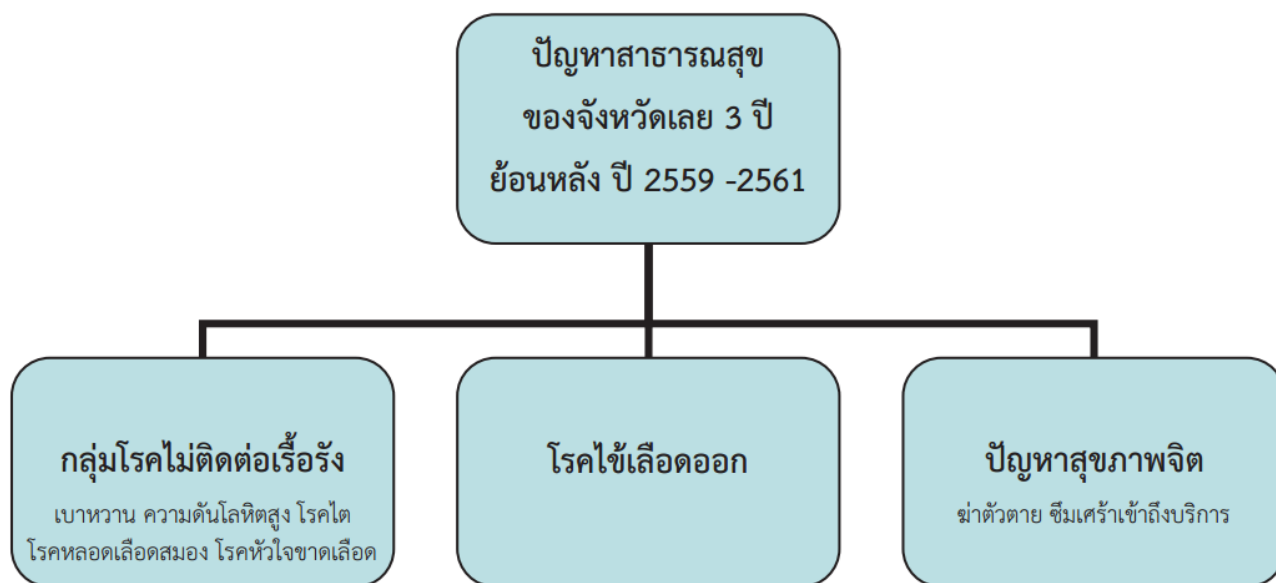
ข้อมูลจังหวัด (ด้านสาธารณสุข)

ตารางที่ 6 สาเหตุการป่วยด้วยโรคที่เฝ้าระวังทางระบาดวิทยา 10 อันดับแรก จังหวัดเลยปี 2562 : ต่อประชากร 100,000 คน (ประชากร 641,660)

ลำดับ	สาเหตุการป่วย (กลุ่มโรค)	จำนวน (ครั้ง)	อัตราป่วย
1	อุจจาระร่วง	13,506	2,104.85
2	ไข้ไม่ทราบสาเหตุ	5,702	888.63
3	ปอดบวม	4,337	675.90
4	อาหารเป็นพิษ	1,513	235.79
5	ตาแดง	987	153.82
6	มือ เท้า ปาก	851	132.62
7	สุกใส	676	105.35
8	ไข้หวัดใหญ่	543	84.62
9	โรคติดต่อทางเพศสัมพันธ์อื่น ๆ	518	80.73
10	ไข้เลือดออก	483	75.27

ตารางที่ 7 ปัญหาสาธารณสุขที่สำคัญ 10 อันดับของจังหวัดเลย ย้อนหลัง 3 ปี (2559 – 2560)

ลำดับ	ปี 2559	ปี 2560	ปี 2561
1	ไข้เลือดออก	NCD (DM HT CKD Stroke STEMI)	NCD (DM HT CKD Stroke STEMI)
2	NCD (DM HT CKD Stroke STEMI)	วัณโรค	วัณโรค (success less ความครอบคลุม การค้นหา ขาดยา)
3	ยาเสพติด (คุณภาพการบำบัด)	ไข้เลือดออก	ไข้เลือดออก
4	ผู้สูงอายุ ร้อยละ 14.77	การดูแลผู้สูงอายุ (LTC)	ปัญหาสุขภาพจิต (ฆ่าตัวตาย ซึมเศร้าเข้าถึงบริการ)
5	มะเร็ง (ตับ/ท่อน้ำดี)	ปัญหาสุขภาพจิต (ฆ่าตัวตาย ซึมเศร้า เข้าถึงบริการ)	ยาเสพติด (ผู้เสพยาสูง คุณภาพ การบำบัด)
6	อุบัติเหตุทางถนน	พฤติกรรมไม่พึงประสงค์ (บุหรี สุรา)	อุบัติเหตุทางถนน
7	อนามัยแม่และเด็ก (แม่ตาย เด็กมี ปัญหาพัฒนาการ)	อุจจาระร่วง / อาหารเป็นพิษ	วัยรุ่นท้องก่อนวัยอันควร (ตั้งครรรภ์ซ้ำ)
8	ปัญหาสุขภาพจิต (ฆ่าตัวตาย)	เด็กมีพัฒนาการ / น้ำหนักต่ำกว่าเกณฑ์	โรคระบบทางเดินหายใจ
9	วัยรุ่นท้องก่อนวัยอันควร (ตั้งครรรภ์ซ้ำ)		Sepsis (การเข้าถึง การส่งต่อ)
10	พฤติกรรมไม่พึงประสงค์ (บุหรี สุรา)		อุจจาระร่วง / อาหารเป็นพิษ



ที่มา : สรุปผลการดำเนินงาน ปี 2561 ของกลุ่มงานพัฒนายุทธศาสตร์สาธารณสุข

ข้อมูลจังหวัด (ด้านสาธารณสุข)

การพัฒนาคุณภาพชีวิต

ครัวเรือนยากจน จำแนกเป็นรายอำเภอ (ข้อมูล จปฐ.ปี 2562)

ปีที่ สำรวจ	อำเภอ	จำนวน หมู่บ้าน/ชุมชน	จำนวน คร. ทั้งหมด	คร.ที่ไม่ผ่านเกณฑ์ จปฐ.
				จำนวนครัวเรือน
2562	เมืองเลย	184	33,412	8
	นาด้าง	47	6,403	36
	เชียงคาน	84	15,400	0
	ปากชม	55	9,606	10
	ด่านซ้าย	104	11,579	96
	นาแห้ว	34	2,891	0
	ภูเรือ	50	5,905	8
	ท่าลี่	43	7,109	27
	วังสะพุง	146	26,581	37
	ภูกระดึง	63	8,316	15
	ภูหลวง	46	5,531	16
	ผาขาว	64	8,706	24
	เอราวัณ	47	8,520	15
	หนองหิน	38	5,590	47
	รวม	1,005	155,689	329

โครงการหมู่บ้านเศรษฐกิจพอเพียงต้นแบบ

จำนวนหมู่บ้านที่ได้รับงบประมาณในการดำเนินการพัฒนาหมู่บ้านเศรษฐกิจพอเพียงต้นแบบ (ปี 2552 - 2560) จำนวน 144 หมู่บ้าน (เฉลี่ย)หมู่บ้านๆ ละ 84,898 บาท (งบยุทธศาสตร์กรมการพัฒนาชุมชน) รวมเป็นเงิน 12,225,312บาท

หมู่บ้านเศรษฐกิจพอเพียงทั้งหมดที่ได้รับงบประมาณและไม่ได้รับงบประมาณ จำนวน 116 หมู่บ้านแบ่งศักยภาพการพัฒนาออกเป็น 3 ระดับ คือ

ระดับ **“พออยู่ พอกิน”** เป็นต้นแบบในการใช้ชีวิตพึ่งตนเอง เน้นการปฏิบัติทำกิน ทำใช้ในครัวเรือน เพื่อลดรายจ่าย เพิ่มรายได้และมีการออม ขึ้นก้าวหน้า จำนวน 124 หมู่บ้าน

ระดับ **“อยู่ดี กินดี”** เป็นต้นแบบในการบริหารจัดการพัฒนาในรูปแบบกลุ่มการพัฒนารายได้ด้วยระบบกลุ่ม เพื่อเพิ่มรายได้ และขยายโอกาสคนในชุมชน จำนวน 15 หมู่บ้าน

ระดับ **“มีงาน มีศรีสุข”** เป็นต้นแบบในการบริหารจัดการพัฒนาในรูปแบบองค์กรเครือข่าย เพื่อใช้ศักยภาพในการดำเนินการยกระดับคุณภาพชีวิตของคนในชุมชน เพื่อขยายโอกาสในการประกอบอาชีพและส่งเสริมการจัดสวัสดิการให้กับคนในหมู่บ้าน/ชุมชน จำนวน 5 หมู่บ้าน



สรุปผลการดำเนินงานโครงการหนึ่งตำบล หนึ่งผลิตภัณฑ์ (OTOP) จังหวัดเลย ปี2562

1. ยอดการจำหน่ายผลิตภัณฑ์ OTOP

- 1.1 ยอดจำหน่ายผลิตภัณฑ์ OTOP ปีงบประมาณ 2557 (ต.ค.57 - ก.ย.58) จำนวน 925,489,727 บาท
- 1.2 ยอดจำหน่ายผลิตภัณฑ์ OTOP ปีงบประมาณ 2558 (ต.ค.57 - ก.ย.58) จำนวน 998,633,885 บาท
- 1.3 ยอดจำหน่ายผลิตภัณฑ์ OTOP ปีงบประมาณ 2559 (ต.ค.57 - ก.ย.58) จำนวน 1,120,148,313 บาท
- 1.4 ยอดจำหน่ายผลิตภัณฑ์ OTOP ปีงบประมาณ 2560 (ต.ค.57 - ก.ย.58) จำนวน 1,335,906,409 บาท
- 1.5 ยอดจำหน่ายผลิตภัณฑ์ OTOP ปีงบประมาณ 2561 (ต.ค.57 - ก.ย.58) จำนวน 1,684,779,393 บาท

2. ยอดการจำหน่ายผลิตภัณฑ์

ปีงบประมาณ พ.ศ.2562 (ต.ค.61 - ก.ย.62) เป้ารวมทั้งสิ้น 2,072,278,653 บาท (สองพันเจ็ดสิบล้านสองแสนเจ็ดหมื่นแปดพันหกร้อยห้าสิบบาทถ้วน)

- ยอดจำหน่ายปัจจุบัน (ต.ค.61 - ส.ค.62) จำนวน 1,945,304,492 บาท

คงเหลือเป้าหมาย เดือนกันยายน 2562 คิดเป็นร้อยละ 6.13 จำนวน 126,974,161 บาท

3. การเปรียบเทียบจำนวนผลิตภัณฑ์ OTOP ที่เข้ารับการคัดสรรสุดยอด นตผ.ไทย ประจำปี 2559 และ ประจำปี 2562

ในปี 2559 จังหวัดเลย ได้ส่งผลิตภัณฑ์เข้าร่วมคัดสรรสุดยอดหนึ่งตำบล หนึ่งผลิตภัณฑ์ไทย จำนวน 125 ผลิตภัณฑ์ ได้รับการประกาศผลระดับดาวแล้ว จำนวน 125 ผลิตภัณฑ์ และในปี 2562 จังหวัดเลยได้ส่ง

ข้อมูลจังหวัด (ด้านสาธารณสุข)

ผลิตภัณฑ์เข้าร่วมคัดสรรสุดยอดหนึ่งตำบล หนึ่งผลิตภัณฑ์ไทย จำนวน 199 ผลิตภัณฑ์ ได้รับการประกาศผลระดับดาว จำนวน 196 ผลิตภัณฑ์ ยังไม่ประกาศผลรับรอง จำนวน 3 ผลิตภัณฑ์

การเปรียบเทียบจำนวนผลิตภัณฑ์ OTOP ที่ได้รับการคัดสรรสุดยอด นตผ.ไทย ประจำปี 2559 และ ประจำปี 2562													
ประจำปี 2559 จำนวน 125 ผลิตภัณฑ์								ประจำปี 2562 จำนวน 196 ผลิตภัณฑ์					
ที่	ประเภท	1 ดาว	2 ดาว	3 ดาว	4 ดาว	5 ดาว	รวม	1 ดาว	2 ดาว	3 ดาว	4 ดาว	5 ดาว	รวม
1	อาหาร	6	2	6	15	3	32	6	1	10	38	11	66
2	เครื่องดื่ม	-	-	1	6	2	9	1	-	1	10	1	13
3	ผ้าและเครื่องแต่งกาย	1	-	7	30	9	47	-	2	2	44	16	64
4	ของใช้ ของตกแต่งฯ	-	9	12	7	2	30	4	3	15	16	1	39
5	สมุนไพรที่ไม่ใช่อาหาร	3	1	1	2	-	7	-	-	2	9	3	14
รวมทั้งสิ้น		10	11	27	60	16	125	11	6	30	117	32	196

4. สุดยอดผลิตภัณฑ์ OTOP เด่น จังหวัดเลย (Provincial Star OTOP : PSO) ปี พ.ศ.2562

เรียงตามลำดับ จำนวน 5 ผลิตภัณฑ์ ดังนี้

4.1 ประเภทอาหาร คือ ผลิตภัณฑ์แปรรูปกล้วย

(Banana Stick : กลุ่มชนน่องออมถวายพ่อหลวง อำเภอภูหลวง)

4.2 ประเภทเครื่องดื่ม คือ ผลิตภัณฑ์กาแฟ

(กาแฟแก้วบด ตราคอฟฟี่บ้าน : วิสาหกิจชุมชนรักษ์สมุนไพรไทยท่าศาลา อำเภอภูเรือ)

4.3 ประเภทผ้า คือ ผลิตภัณฑ์ผ้า

(ผ้าไหมมัดหมี่พื้นบ้าน : กลุ่มทอผ้าไหม บ้านหนองน้ำใส อำเภอเอราวัณ)

4.4 ประเภทของใช้ฯ คือ ผลิตภัณฑ์จักสาน

(กระติบข้าว : กลุ่มหัตถกรรมจักสานไทเลย อำเภอวังสะพุง)

4.5 ประเภทสมุนไพรฯ คือ ผลิตภัณฑ์สบู่สมุนไพร

(สบู่สมุนไพรงาดำบ้านลูกไม้ : กลุ่มรักษ์สมุนไพรบ้านนา อำเภอเมืองเลย)

5. การส่งเสริมกระบวนการเครือข่ายองค์ความรู้ (Knowledge – Based OTOP : KBO) จังหวัด เวที

คัดเลือกผลิตภัณฑ์ OTOP ดีเด่นระดับจังหวัด ประจำปี 2562 จำนวน 10 ผลิตภัณฑ์ ปรากฏผล ดังนี้

5.1 ผลิตภัณฑ์แมคคาเดเมียอบ คือ ศูนย์แลกเปลี่ยนเรียนรู้ทางการเกษตร อำเภอนาแห้ว

5.2 ผลิตภัณฑ์บานาน่าสตีก คือ กลุ่มชนน่องออมถวายพ่อหลวง อำเภอภูหลวง

5.3 ผลิตภัณฑ์ขิงผง คือ กลุ่มวิสาหกิจชุมชนแปรรูปขิงบ้านน้ำหมัน อำเภอด่านซ้าย

5.4 ผลิตภัณฑ์ด้วงมะพร้าว คือ วิสาหกิจชุมชนกลุ่มผู้เลี้ยงด้วงมะพร้าว ตำบลท่าสวรรค์ อำเภอนาดัง

ข้อมูลจังหวัด (ด้านสาธารณสุข)

- 5.5 ผลิตภัณฑ์ขิงน้ำผึ้ง คือ กลุ่มแปรรูปขิงบ้านห้วยมุ่น อำเภอด่านซ้าย
- 5.6 ผลิตภัณฑ์พานบายศรี คือ กลุ่มอนุรักษ์การทำบายศรีสู่ขวัญ อำเภอปากชม
- 5.7 ผลิตภัณฑ์กาแพขึ้นเลย คือ กลุ่มวิสาหกิจชุมชนเกษตรกรผู้ปลูกกาแพ บ้านหนองแคน อำเภอนาดูน
- 5.8 ผลิตภัณฑ์โคมไฟไม้ไผ่ คือ กลุ่มเฮือนผีตาโขน อำเภอเมืองเลย
- 5.9 ผลิตภัณฑ์มะม่วงอบแห้ง 3 รส คือ กลุ่มวิสาหกิจชุมชนแปรรูปผลิตภัณฑ์ทางการเกษตร บ้านห้วยผักกูด อำเภอปากชม
- 5.10 ผลิตภัณฑ์เสื่อกก คือ กลุ่มหัตถกรรมจากเสื่อกก - ห้วยตาด อำเภอนาดูน

6. ข้อมูลการลงทะเบียน OTOP ที่ผ่านการประกาศ และรับรองข้อมูลระดับจังหวัดตั้งแต่ปี พ.ศ.2557-2561

- การลงทะเบียน กลุ่มผู้ผลิต ผู้ประกอบการ OTOP จำนวน 748 กลุ่ม/ราย
- จำนวนผลิตภัณฑ์ที่ลงทะเบียน จำนวน 2,109 ผลิตภัณฑ์แยกได้ ดังนี้

สรุปผลการลงทะเบียนผู้ผลิต ผู้ประกอบการ OTOP ปี พ.ศ.2557 – 2561 จังหวัดเลย

ที่	อำเภอ	ข้อมูลการลงทะเบียนผู้ผลิต ผู้ประกอบการ							
		รายเดิม ปี ๒๕๕๗-๒๕๕๘		รายเดิม ปี ๒๕๕๙-๒๕๖๐		รายใหม่ ปี ๒๕๖๑		รวม ปี ๒๕๕๗-๒๕๖๑	
		จำนวนผู้ผลิต	จำนวนผลิตภัณฑ์	จำนวนผู้ผลิต	จำนวนผลิตภัณฑ์	จำนวนผู้ผลิต	จำนวนผลิตภัณฑ์	จำนวนผู้ผลิต	จำนวนผลิตภัณฑ์
๑	ด่านซ้าย	๓๖	๑๕๖	๑๙	๒๙	๗	๔๔	๖๒	๒๒๙
๒	ท่าลี่	๒๔	๘๕	๑๒	๕๐	๒๐	๕๘	๕๖	๑๘๓
๓	นาด้วง	๑๙	๓๓	๑๐	๒๓	๓	๓๐	๓๒	๖๖
๔	นาแก	๑๕	๓๔	๑๒	๓๗	๑๒	๗๔	๓๙	๑๕๕
๕	ปากชม	๑๘	๔๓	๑๙	๒๕	๕	๓๖	๔๓	๘๕
๖	ผาขาว	๑๖	๔๘	๑๒	๒๗	๑๖	๕๖	๔๔	๑๓๓
๗	ภูกระดึง	๒๕	๖๓	๑๕	๖๕	๗	๓๓	๔๗	๑๙๐
๘	ภูหลวง	๒๕	๕๐	๑๐	๑๑	๑๗	๒๓	๕๕	๗๕
๙	ภูเรือ	๒๓	๕๗	๖	๗	๕	๒๒	๓๓	๗๖
๑๐	วังสะพุง	๕๗	๖๑	๙	๙	๙	๕๖	๖๕	๑๑๖
๑๑	หนองหิน	๑๕	๖๒	๗	๑๐	๑๑	๕๖	๓๒	๑๑๘
๑๒	เชียงคาน	๓๕	๑๐๐	๑๘	๖๗	๕๓	๑๓๑	๑๐๖	๒๓๘
๑๓	เมืองเลย	๕๗	๑๙๔	๒๒	๒๓	๑๘	๘๖	๗๗	๓๐๓
๑๔	เอราวัณ	๒๗	๕๙	๑๒	๓๗	๕	๕	๕๓	๑๐๐
รวมทั้งสิ้น		๓๘๐	๑,๐๖๕	๑๘๓	๔๐๙	๑๘๕	๖๓๕	๗๔๘	๒,๑๐๙

สรุปผลการลงทะเบียนผลิตภัณฑ์ ตั้งแต่ ปี 2557 – 2561 จำนวน 2,109 ผลิตภัณฑ์ แยกเป็นประเภท ดังนี้

ที่	ประเภทการลงทะเบียน	จำนวนผลิตภัณฑ์			รวมปี ๒๕๕๗-๒๕๖๑
		ปี ๒๕๕๗-๒๕๕๘	ปี ๒๕๕๙-๒๕๖๐	ปี ๒๕๖๑	จำนวนผลิตภัณฑ์
๑	ประเภทอาหาร	๒๒๓	๑๗๙	๒๘๕	๖๘๗
๒	ประเภทเครื่องดื่ม	๗๓	๓๗	๕๖	๑๖๖
๓	ประเภทผ้าและเครื่องแต่งกาย	๒๙๐	๖๗	๖๕	๔๒๒
๔	ประเภทของใช้	๓๗๕	๙๓	๑๓๕	๖๐๓
๕	ประเภทสมุนไพรที่ไม่ใช่อาหาร	๑๐๕	๓๓	๙๕	๒๓๓
รวมทั้งสิ้น		๑,๐๖๕	๔๐๙	๖๓๕	๒,๑๐๙
๒,๑๐๙ ผลิตภัณฑ์					

7.

ส่งเสริม

ช่องทางการจำหน่าย โดยจำหน่ายในศูนย์จำหน่ายผลิตภัณฑ์ OTOP จังหวัดเลย ดังนี้

7.1 ศูนย์แสดงและจำหน่ายผลิตภัณฑ์ OTOP จังหวัดเลย (หน้าวิทยาลัยอาชีวศึกษาเลย) ศูนย์รวมผลิตภัณฑ์ OTOP จังหวัดเลย มาที่เดียว ซ้อป ชม ชิม ครบทุกอำเภอ

7.2 ศูนย์จำหน่ายผลิตภัณฑ์ “ร้านเมืองเลย OTOP” 18/5 ถนนนกแก้ว ตำบลกุดป่อง อำเภอเมืองเลย จังหวัดเลย 42000 เบอร์โทร 042-861440

7.3 ศูนย์จำหน่ายผลิตภัณฑ์ OTOP ณ บริเวณลานจอดรถพระธาตุศรีสองรัก ตำบลด่านซ้าย อำเภอด่านซ้าย จังหวัดเลย

7.4 ส่งเสริมช่องทางการตลาด เช่น การจำหน่ายสินค้าในงานดอกฝ้ายบาน สืบสานวัฒนธรรมไทยเลย ตลาดประชารัฐทั้ง 9 ตลาด งานจำหน่ายสินค้าที่กรมการพัฒนาชุมชนดำเนินการในระดับประเทศ เช่น OTOP Midyear, งานศิลปาชีพประทีปไทย OTOP ก้าวไกลด้วยพระบารมี, งาน OTOP City, OTOP ภูมิภาค ฯลฯ จำหน่ายตลาดต่างประเทศ เช่น งาน OTOP สานสัมพันธ์สองแผ่นดิน และการขายบนตลาดออนไลน์ พร้อมทั้งการออกตลาดร่วมกับภาคต่าง ๆ เป็นต้น

7.5 การดำเนินการออกสู่ตลาด ออกตลาด OTOP Mobile เคลื่อนที่ทุกอำเภอ และการประชาสัมพันธ์ผลิตภัณฑ์ของกลุ่มผู้ผลิต ผู้ประกอบการ OTOP ที่เข้าร่วมโครงการฯ เพื่อพัฒนาให้ตรงกับความต้องการของผู้บริโภคต่อไป



ผลิตภัณฑ์ OTOP จังหวัดเลย ที่มียอดจำหน่ายสูงสุด

จังหวัดเลย โดยสำนักงานพัฒนาชุมชนจังหวัดเลย นำกลุ่มผู้ผลิต ผู้ประกอบการ OTOP ระดับ 3 – 5 ดาว ของดี ของเด่น จังหวัดเลย ร่วมจัดแสดงและจำหน่ายสินค้า OTOP ในงานศิลปาชีพ ประทีปไทย OTOP ก้าวไกล ด้วยพระบารมี 2562 “ภูมิปัญญา คู่แผ่นดิน หัตถศิลป์ แห่งแพรวพรรณ” ระหว่างวันที่ 10 – 18 สิงหาคม 2562 ณ อาคารชาเลนเจอร์ 1 – 3 อิมแพ็ค เมืองทองธานี กรุงเทพมหานคร ผลการจำหน่ายสินค้า OTOP ระหว่างวันที่ 10 – 18 สิงหาคม 2562 รวมทั้งสิ้น 5,128,910 บาท (ห้าล้านหนึ่งแสนสองหมื่นแปดพันเก้าร้อยสิบบาทถ้วน)

ทั้งนี้ กลุ่มผู้ผลิต ผู้ประกอบการ OTOP ที่มียอดการจัดแสดงและจำหน่ายสินค้า OTOP สูงสุด 5 อันดับแรก ได้แก่

1. OTOP Trader จำนวน 1,240,100 บาท
2. กลุ่มตัดเย็บเสื้อผ้าไทยเลย อำเภอกู่กระดิง จำนวน 427,500 บาท
3. กลุ่มน่อยหน้า อำเภอกู่กระดิง จำนวน 385,700 บาท
4. กลุ่มทอผ้าบ้านสันติภาพพัฒนา อำเภอดงหลวง จำนวน 367,500 บาท
5. นางสาวไวริญญา มีาทอง (เขาวงกต OTOP) อำเภอเมืองเลย จำนวน 349,100 บาท

