

ด้านการเกษตร

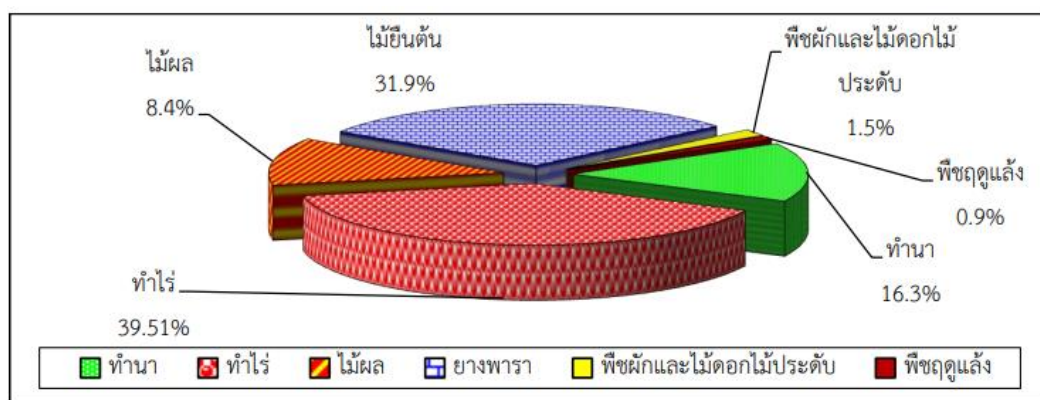
จังหวัดเลย มีพื้นที่ปลูกพืชทั้งสิ้น 2,667,203 ไร่ คิดเป็นร้อยละ 37.4 ของพื้นที่ทั้งหมด (7,140,382 ไร่) การปลูกพืชเศรษฐกิจ อย่างหลากหลาย อาทิ ข้าว ข้าวโพดเลี้ยงสัตว์ อ้อยโรงงาน มันสำปะหลัง ยางพารา และไม้ดอกไม้ประดับ ซึ่งล้วนเป็นพืชสำคัญที่สร้างรายได้ให้แก่เกษตรกร ยุทธศาสตร์การพัฒนาจังหวัด จึงได้ให้ความสำคัญกับการพัฒนาด้านการเกษตร ที่เน้นการผลิตทางการเกษตรอย่างมีประสิทธิภาพ ซึ่งผู้ว่าราชการจังหวัดได้กำหนดแนวทางการพัฒนาไว้อย่างชัดเจน โดยการพัฒนาการผลิตทั้งระบบในด้านโครงสร้างพื้นฐาน ด้านวิชาการและการจัดการในพืชเศรษฐกิจ 5 ชนิด ได้แก่ ข้าว ข้าวโพดเลี้ยงสัตว์ มันสำปะหลัง อ้อยโรงงาน และยางพารา

สำหรับจุดแข็งของจังหวัดเลยมีสภาพอากาศเหมาะสมกับการปลูกไม้ผลไม้ยืนต้น ยางพาราและพืชเมืองหนาว และที่ตั้งจังหวัดอยู่ในเขตภูมิศาสตร์ที่เหมาะสมมีความหลากหลายทางชีวภาพ ได้แก่พื้นที่ราบ พื้นที่เชิงเขา พื้นที่สูง และมีแหล่งน้ำหลายสายที่เป็นน้ำต้นทุน นอกจากนี้ยังมีแหล่งท่องเที่ยวเชิงเกษตรและวัฒนธรรมจำนวนมาก

สินค้าเกษตรในจังหวัดเลยที่มีแนวโน้มขยายตัวสูงขึ้น ได้แก่ ข้าวโพดเลี้ยงสัตว์ อ้อยโรงงาน มันสำปะหลัง ยางพารา แก้วมังกร สับปะรด ไม้ดอกไม้ประดับ ปลาในกระชัง โคเนื้อ และเกษตรอินทรีย์ ในด้านของคุณภาพทางสังคมสถาบันเกษตรกรมีจำนวนมากและหลากหลาย

สัดส่วนการใช้พื้นที่ปลูกพืช สามารถแยกได้ดังนี้

พื้นที่ทำนา	พื้นที่ปลูก	435,751	ไร่	คิดเป็นร้อยละ	16.3
พื้นที่ทำไร่	พื้นที่ปลูก	1,091,034	ไร่	คิดเป็นร้อยละ	39.51
พื้นที่ปลูกไม้ผล	พื้นที่ปลูก	224,994	ไร่	คิดเป็นร้อยละ	8.40
ไม้ยืนต้น	พื้นที่ปลูก	86,757	ไร่	คิดเป็นร้อยละ	31.9
พื้นที่ปลูกพืชผักและไม้ดอกไม้ประดับ	พื้นที่ปลูก	41,049	ไร่	คิดเป็นร้อยละ	1.5
พื้นที่ปลูกพืชฤดูแล้ง	พื้นที่ปลูก	24,231	ไร่	คิดเป็นร้อยละ	0.9



อำเภอที่มีพื้นที่เพาะปลูกพืชมากที่สุด ได้แก่ อำเภอเมืองเลย 363,667 ไร่ รองลงมาอำเภอปากชม 350,800 ไร่ และน้อยที่สุดคืออำเภอภูกระดึง 71,719 ไร่

พื้นที่เพาะปลูกพืชทางการเกษตร แยกรายอำเภอ ของจังหวัดเลย ปี 2561

ที่	อำเภอ	พื้นที่ทั้งหมด (ไร่)	พื้นที่ปลูกพืชรวม (ไร่)	พื้นที่เพาะปลูกพืชทางการเกษตร (ไร่)						
				ข้าวนาปีและข้าวไร่	พืชฤดูแล้ง	พืชไร่	ไม้ผลไม้ยืนต้น	ไม้ยืนต้น	พืชผักและไม้ดอกไม้ประดับ	ร้อยละ
1	เมือง	925,307	363,677	66,612	4,220	76,238	21,931	191,006	3,670	39.30
2	นาด้วง	368,750	152,156	13,305	2,777	52,689	10,026	71,141	3,230	42.35
3	เชียงคาน	541,875	282,155	62,257	4,327	77,760	35,169	97,843	4,799	52.07
4	ปากชม	597,812	350,800	35,410	4,254	127,081	46,344	135,121	4,590	59.02
5	ด่านซ้าย	1,082,456	335,615	38,533	1,521	227,345	26,011	37,656	4,549	31.00
6	นาแห้ว	392,188	76,302	10,846	328	47,037	5,943	10,163	1,984	19.46
7	ภูเรือ	550,025	150,267	16,566	156	67,776	24,248	37,736	3,785	27.32
8	ท่าลี่	426,875	173,703	36,631	568	80,613	17,632	35,689	2,570	40.69
9	วังสะพุง	715,469	333,304	68,754	3,184	116,230	10,167	131,773	3,196	46.59
10	ภูกระดึง	443,125	71,719	18,788	1,610	32,624	4,797	12,535	1,364	16.18
11	ภูหลวง	371,750	112,951	24,283	165	57,197	6,463	23,130	1,714	30.38
12	ผาขาว	289,375	97,525	18,173	259	54,173	3,377	19,624	1,919	33.70
13	เอราวัณ	163,500	86,880	4,481	239	42,753	4,149	32,731	2,527	53.14
14	หนองหิน	271,875	74,138	21,113	623	31,519	8,738	10,994	1,152	27.27
รวมทั้งจังหวัด		7,140,382	2,667,203	435,751	24,231	1,091,304	224,994	850,143	41,049	37.35

สรุปมูลค่าผลผลิตรวมพืชเศรษฐกิจที่สำคัญของจังหวัดเลย ปี 2561

กลุ่มพืช	พื้นที่ปลูก (ไร่)	พื้นที่เก็บเกี่ยว (ไร่)	ผลผลิตรวม (ตัน)	มูลค่า (ล้านบาท)
ข้าวนาปีและข้าวไร่	435,751	430,053	168,086.3	2,285.04
พืชไร่	1,091,034	1,091,034	4,786,728.6	8,388.48
พืชฤดูเลี้ยง (2559/60)	24,231	24,230	14,929.4	131.18
ไม้ผลไม้ยืนต้น	224,994	171,342	195,162.2	4,228.54
ยางพารา	850,143	649,732	289,013.2	7,492.87
พืชผัก	41,049	41,049	60,020.2	1,266.82
เห็ด*	4,200,000	4,200,000	1,238.9	165.99
ไม้ดอกไม้ประดับ**	34,710,547	34,710,439	-	466.00
รวมพื้นที่1-6 (ยกเว้น*,**)	2,667,203	2,407,439	5,513,939.9	
		รวมผลผลิต	5,515,178.9	
			รวมมูลค่า	24,424.92

หมายเหตุ : * หน่วยเป็น ก้อน

** หน่วยเป็น ต้น / ถุง

มูลค่าผลผลิตรวมพืชเศรษฐกิจที่สำคัญของจังหวัดเลย ปี2561 ยางพารามีมูลค่า 6,147.29 ล้านบาท อ้อยโรงงานมูลค่า 2,595.9 ล้านบาท มันสำปะหลังมูลค่า 2,518.6 ล้านบาท ข้าวมูลค่า 2,285.74 ล้านบาท ข้าวโพดเลี้ยงสัตว์มูลค่า 2,336.05 ล้านบาท

มูลค่าผลผลิตรวมพืชเศรษฐกิจที่สำคัญของจังหวัดเลย ปี 2561

ที่	ชนิดพืชเศรษฐกิจ	พื้นที่เพาะปลูก(ไร่)	พื้นที่เก็บเกี่ยวผลผลิต(ไร่)	ผลผลิตเฉลี่ย (กิโลกรัม/ไร่)	ผลผลิตรวม (ตัน)	ราคาเฉลี่ย (บาท/กก.)	มูลค่า (ล้านบาท)
1	ข้าวเหนียนาปี	405,770	400,738	394.35	158,028.9	13.60	2,133.39
2	ข้าวเจ้านาปี	8,245	8,149	395.46	3,222.7	13.04	42.02
3	ข้าวเหนียวข้าวไร่	20,991	20,421	385.12	6,547.1	13.50	106.17
4	ข้าวเจ้าข้าวไร่	745	745	386.00	287.6	12.00	3.45
5	ข้าวเหนียนาปรัง	150	149	406.20	60.5	11.60	0.70
6	ข้าวโพดเลี้ยงสัตว์ฝน	449,908	449,908	687.00	309,086.8	7.30	2,256.3
7	ข้าวโพดเลี้ยงสัตว์แล้ง	14,511	14,511	687.00	9,969.1	8.00	79.75